

LOHNBESCHICHTUNG - COATING SERVICES

DRAHTFÜHRUNGSROLLEN

Beschichten von Drahtführungsrollen mit Wolframkarbid, Aluminiumoxid oder anderen Legierungen.

Coating of wire feed rolls using tungsten-carbide, aluminium-oxide or other alloys.



SCHNECKEN BESCHICHTEN

Je nach Einsatzgebiet werden Schnecken mit Fülldraht aufgeschweißt oder es werden die Kanten mit Wolframkarbid pulverauftrags-geschweißt.

Hard-facing of screws with tube-wire or fusing of the edge of conveyer screws with tungsten carbide (powder fuse welding)

KOLBENSTANGE HVOF

Kolbenstange beschichtet mit dem Hochgeschwindigkeitsflammspritzen unter Verwendung einer Chromkarbidlegierung. Ersatz für Hartchrom.

Piston rod coated with HVOF (High Velocity Fuel Oxygen Flame spraying) using a chromium-carbide alloy. To replace hard chromium plating.



BESCHICHTUNGSVERFAHREN // COATING PROCEDURES

- Pulverflammspritzen // Powder Flame Spraying
- Drahtflammspritzen // Wire Flame Spraying
- Stabspritzen // Rod Flame Spraying
- Lichtbogenspritzen // Arc Spraying
- Hochgeschwindigkeitsflammspritzen // High Velocity Flame Spraying (HVOF)
- Plasmaspritzen // Plasma Spraying
- PTA/LASER Pulverauftragschweißen // PTA/LASER Powder Hard-facing
- Auftragsschweißen mit Draht oder Elektrode // Hardfacing with wires or electrodes
- Reparaturschweißen (speziell schwer schweißbare Werkstoffe) // Repair Welding (Especially hard-to-weld Materials)

MECHANISCHE BEARBEITUNG // MECHANICAL TREATMENT

Drehen // Machining, Fräsen // Milling, Schleifen // Grinding,
Honen // Honing, Auswuchten // Balancing

QUALITÄTSKONTROLLE // QUALITY CONTROL

ROTOREN

HVOF Spritzen von Rotoren mit Woframkarbid/Kobalt/Chrom für verschiedenste Medien. Schutz gegen Verschleiß.

HVOF spraying of rotors with Tungsten carbide/ cobalt/chromium for various medias. Against abrasion.



ELEFANTENFUSS

Auftragsschweißen eines Bodenverdichterwerkzeugs mit Fülldraht. Abgenutzte Teile können repariert werden und das Aufschweißen bringt eine Standzeiterhöhung.

Hardfacing with tube wire of a tool used for compacting soil. Worn parts may be rebuilt and life time is increased.

DICHTFLÄCHE CHROMOXID

Dichtfläche gespritzt mit Chromoxid unter Verwendung des Stabflammspritzens. Auch geeignet für Lebensmittelanwendungen.

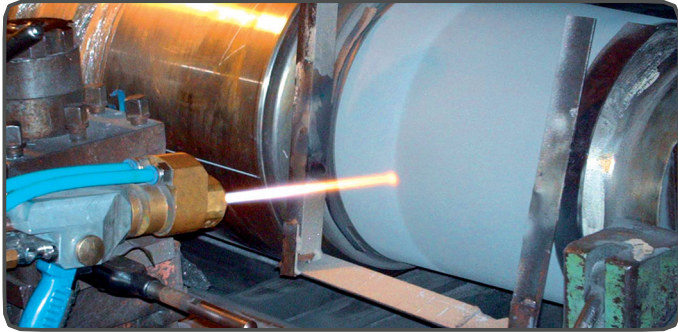
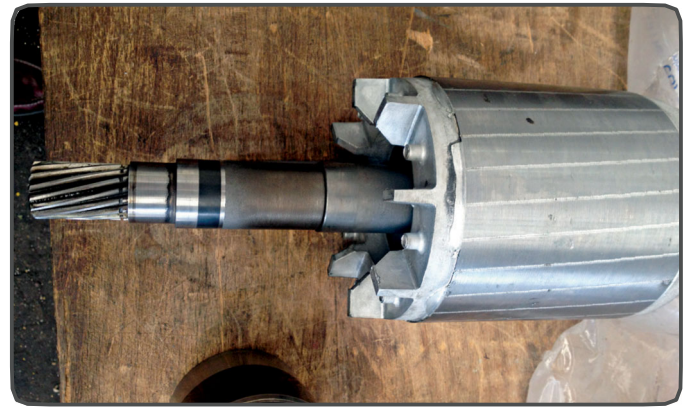
Sealing surfaces sprayed with chromium oxid using rod flame spraying. Also suitable for food purposes.



LAGERSTELLE ROTOR

Reparatur einer Lagerstelle eines Elektromotors. Lagerstellen sind eine klassische Anwendung des thermischen Spritzens.

Repair of a bearing seat of an electro motor. Bearing seats are a classical application for thermal spraying.



WALZE HVOF

HVOF Beschichtung einer Stahlwerkswalze mit einer Wolframkarbidbeschichtung.

HVOF coating of a steel mill roll using tungsten carbide.

VENTILATORFLÜGEL WOLFRAMKARBID

Reparatur eines Ventilators welcher hohem Verschleiß ausgesetzt ist. Pulverauftragschweißen mit Wolframkarbid.

Repair of an exhaust fan subject to severe abrasion. Powder fuse welding with tungsten carbide.

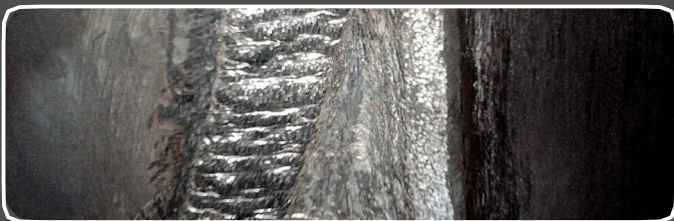


AUSSCHUSSRETTUNG LICHTBOGENSPRITZEN

Falsch gefertigte Teile können mit den verschiedenen Verfahren (in diesem Fall Lichtbogenspritzen) beschichtet werden und dann mittels mechanischer Bearbeitung wieder auf die geplanten Abmessungen gebracht werden.

Mis-machined parts can be coated using the various procedures (in this case arc-spraying). Then they can be machined to reach the planned dimensions.





REPARATURSCHWEISSEN MASCHINE

Reparaturschweißung nach einem Maschinenbruch

Repair welding after a machine break-down

AUFTRAGSSCHWEISSEN ROLLEN

Auftragsschweißen von Rollen mit Fülldraht um eine längere Standzeit zu erreichen.
Porenprüfung mittels Eindringverfahren.

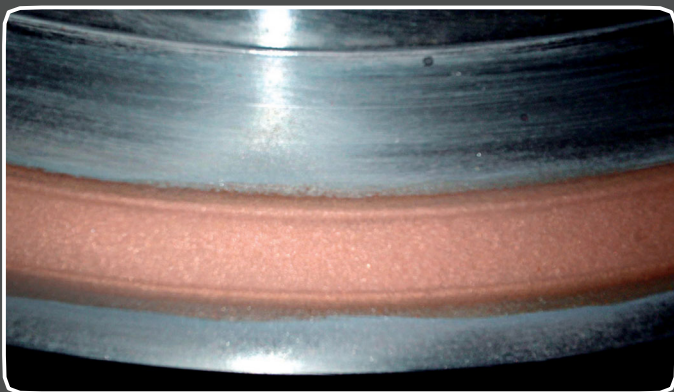
Hardfacing with tube wire to increase life-time. Penetration test to check for pores.



KUPFERBESCHICHTUNG LICHTBOGEN

Lichtbogenspritzen von Kupfer auf einen Stahlteil. Die Schicht kann gut mechanisch bearbeitet werden.

Arc-spraying of copper on a steel part.
The coating is easy to machine.



Beschichtungen werden in allen Industriebereichen eingesetzt (für Reparatur und Neuteilfertigung). Zum Beispiel zur Verbesserung von Verschleiß-, Korrosions- oder chemischen Eigenschaften, um kostengünstigere Grundwerkstoffe einsetzen zu können oder zur Erzielung bestimmter Eigenschaften (Leitfähigkeit, Isolation, Abdichtung usw.).

Die Bilder sollen Ihnen einen kleinen Überblick über unsere Möglichkeiten geben, kontaktieren Sie uns für Ihre Beschichtungsanfrage.

Coatings are used in all industrial sectors (for repair and surface engineering). For example to increase wear, corrosion or chemical resistance, to use low cost base materials or for special purposes (conductivity, insulation, sealing etc.)

The shown applications are a small overview concerning our possibilities, contact us for Your coating inquiry.

Interweld Austria GmbH

+43 2252 270270

A-2542 Kottingbrunn, Etrichstraße 19-21 // E-Mail: office@interweld.at // www.interweld.at